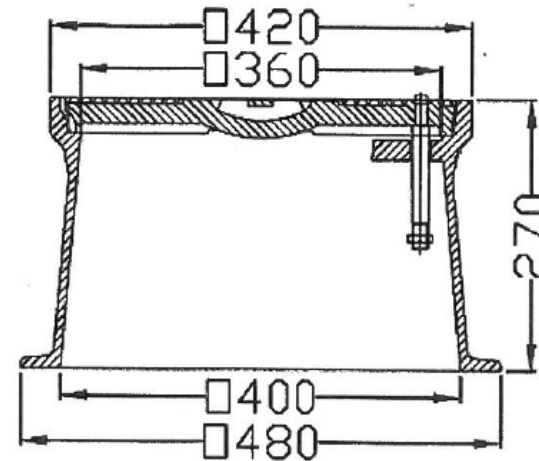
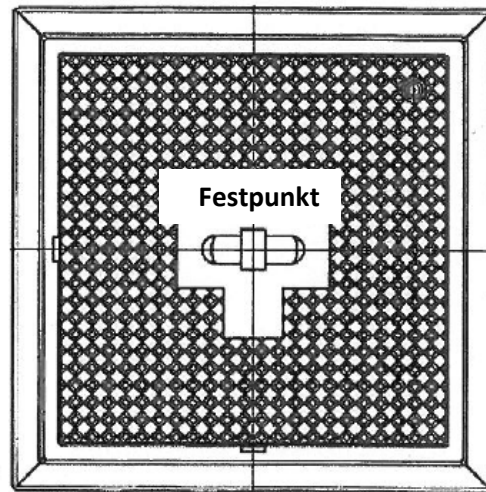


unterirdische Vermarkung von Granitpfeilern als Festpunkt
Einbauskizze zur „versenkten“ Pfeilervermarkung Höhenfestpunkt
 für die Landesstraßenbaubehörde Sachsen-Anhalt, FG Vermessung

Beispiel Straßenkappe für eine „versenkte“ Pfeilervermarkung



Straßenkappe

Beschriftung Festpunkt, Material Guss oder Kunststoff

Bolzen und Steg aus nichtrostendem Stahl

Bemerkung: die Straßenkappen sind mit einem Schachthaken zu öffnen und zu schließen.