

LAND SACHSEN-ANHALT

SM EISELEBEN

REGIONALBEREICH SÜD

LANDKREIS MANSFELD-SÜDHARZ

SM MERSEBURG

LAND SACHSEN-ANHALT

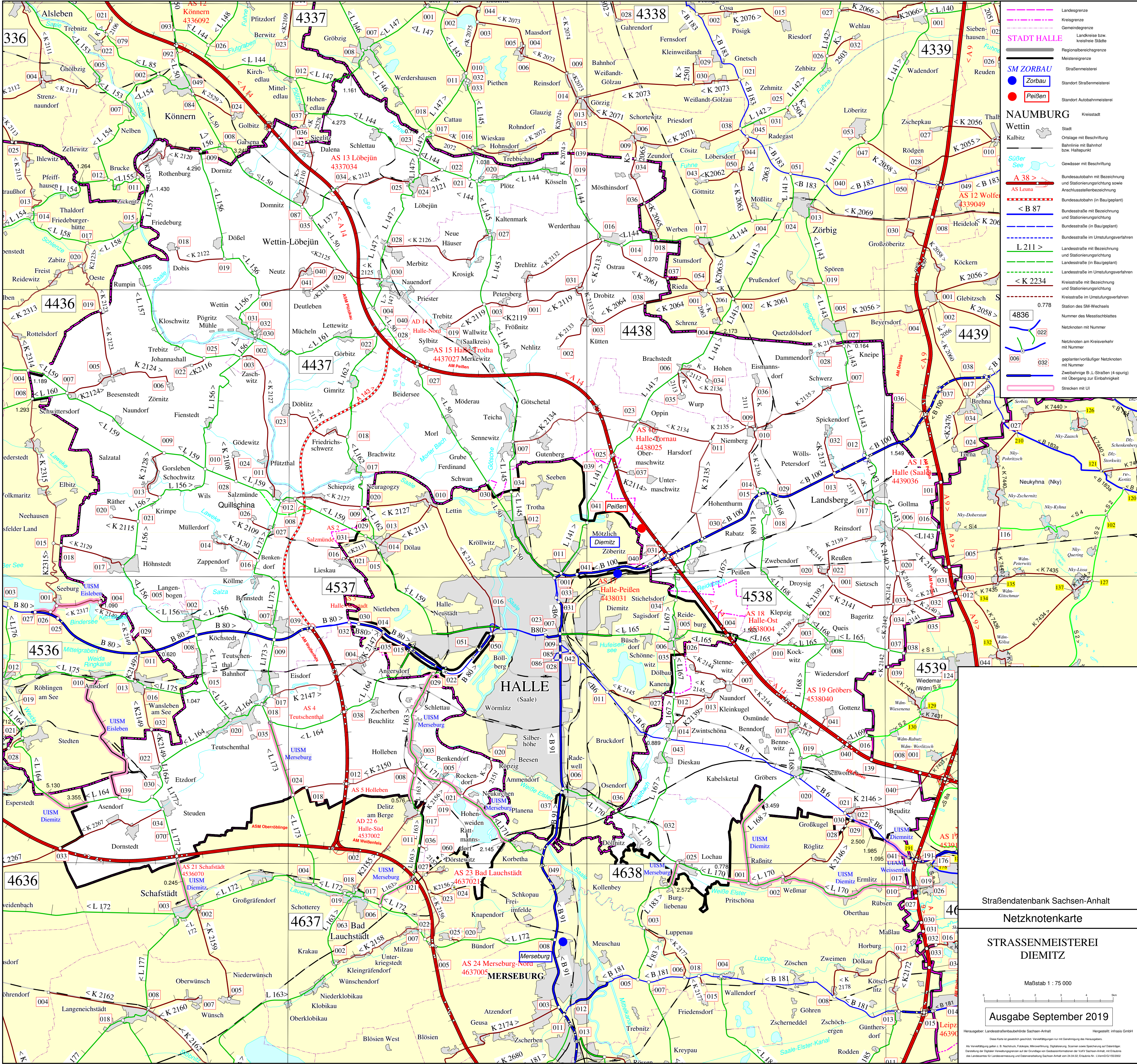
LANDKREIS SAALKREIS

SM MERSEBURG

REGIONALBEREICH SÜD

LANDKREIS NORDSACHSEN

FREISTAAT SACHSEN



**Legende**

- Landesgrenze
- Kreisgrenze
- Gemeindegrenze
- Landkreise bzw. kreisfreie Städte
- Regionalbereichsgrenze
- Meisterergrenze
- Straßenmeistererei
- Standort Straßenmeistererei
- Standort Autobahnmeistererei

**NAUMBURG** Kreisstadt

**Wettin** Stadt

**Kalbitz** Ortsteil mit Beschriftung

**Süßer See** Gewässer mit Beschriftung

**AS 38 >** Bundesautobahn mit Beschriftung und Stationierungsrichtung sowie Anschlussstellenbeschriftung

**AS Leuna** Bundesautobahn (in Bau/geplant)

**< B 87 >** Bundesstraße mit Beschriftung und Stationierungsrichtung

**< B 183 >** Bundesstraße (in Bau/geplant)

**< L 211 >** Landesstraße mit Beschriftung und Stationierungsrichtung

**< K 2234 >** Landesstraße (in Bau/geplant)

**< K 2234 >** Landesstraße im Umfahungsverfahren

**< K 2234 >** Kreisstraße mit Beschriftung und Stationierungsrichtung

**< K 2234 >** Kreisstraße im Umfahungsverfahren

**0,778** Nummer des Messstichblattes

**4836** Netzknoten mit Nummer

**022** Netzknoten am Kreisverkehr mit Nummer

**006** geplanter/vorläufiger Netzknoten mit Nummer

**032** Zweibahnige B-L-Straßen (4-spurig) mit Übergang zur Einbahnigkeit

**032** Strecken mit UI

Straßendatenbank Sachsen-Anhalt

Netzknotenkarte

**STRASSENMEISTEREI DIEMITZ**

Maßstab 1 : 75 000

Ausgabe September 2019

Herausgeber: Landesstraßenbaubehörde Sachsen-Anhalt Hergeleitet: infrastr GmbH

Diese Karte ist geodätisch gezeichnet. Verwallungen nur mit Genehmigung des Herausgebers.

Als Verwallung gelten z. B. Nachdruck, Fotokopie, Mikroverfilmung, Digitalisierung, Scannen sowie Speicherung auf Datenträger.

Die Darstellung der Digitalen Verwallungen ist auf der Grundlage von Geodateninformationen der UIV Sachsen-Anhalt, mit Erlaubnis des Landesamtes für Landesmessung und Geländevermessung Sachsen-Anhalt vom 24.04.2012, Erlaubnis Nr. LV 0003 02/10/2002