

Anleitung zur Bürgerauskunft "Zustand und Lage aller Brücken und weiteren Ingenieurbauwerken in der Zuständigkeit der Landesstraßenbaubehörde Sachsen-Anhalt"

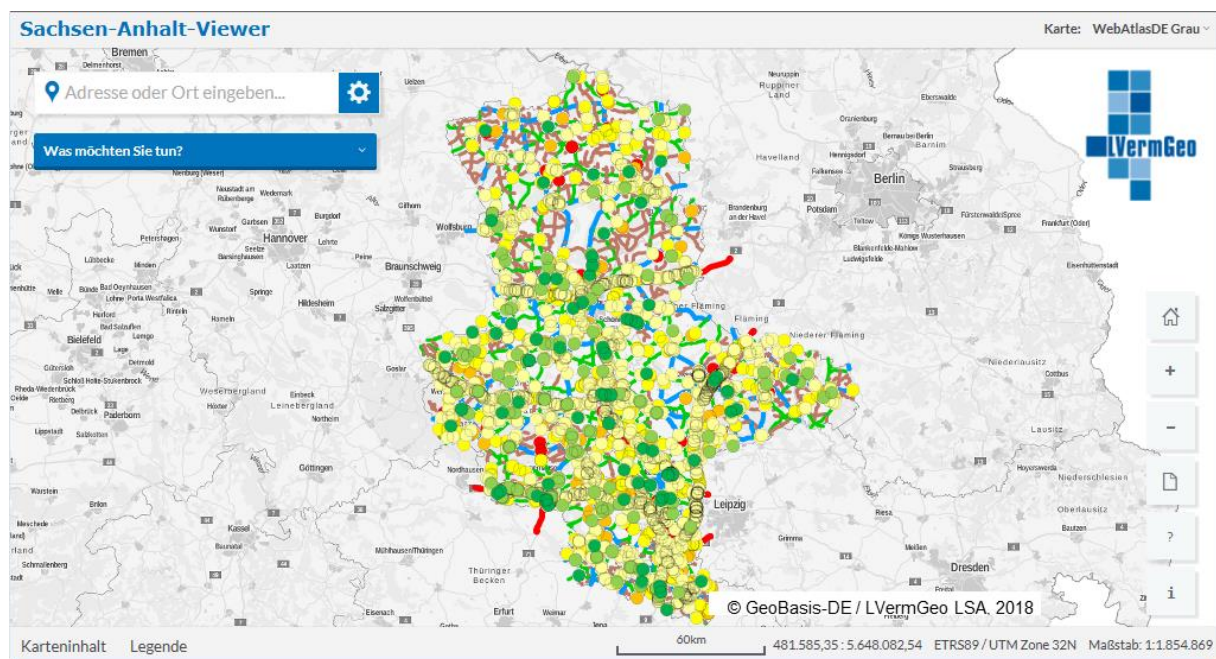
In der Bürgerauskunft haben Sie die Möglichkeit sich über den aktuellen Zustand und die Lage von Brücken, Tunneln, Trogbauwerken, Stützwänden, Lärmschutzwänden, Verkehrszeichenbrücken und Sonstigen Bauwerken zu informieren, die im Zuständigkeitsbereich der Landesstraßenbaubehörde Sachsen-Anhalt liegen. Die dargestellten Daten werden mindestens halbjährlich aktualisiert.

Die Bürgerauskunft ist Teil der vom [Landesamt für Vermessung und Geoinformation Sachsen-Anhalt](#) betriebenen Anwendung [Sachsen-Anhalt-Viewer](#). Mit dem folgenden Link gelangen Sie direkt zur korrekt voreingestellten Ansicht "Zustand und Lage von Straßenbrücken und weiteren Ingenieurbauwerken":



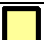
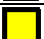

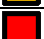
https://www.geodatenportal.sachsen-anhalt.de/mapapps/resources/apps/sachsen-anhalt-viewer_310/index.html?lang=de&basemap=%2B%3Awebatlasdegrau_1444901348975%2C-%3Awebatlasde_1444901348975&layers=%2B%3Agruppe_verkehr%2C-%3Akartographischepr%2C%3A4sentation_1444901348973%2Cservice_89247_1444901348972¢er=697533.5%2C5766848.5%2C25832&scale=1041629.6230149595

Sie können natürlich auch den Sachsen-Anhalt-Viewer direkt aufrufen und den Karteninhalt manuell auswählen und mit beliebigen anderen Karteninhalten überlagern. Auf alle diese Möglichkeiten wird im Weiteren nicht eingegangen, es werden nur die Besonderheiten der Ansicht "Zustand und Lage von Straßenbrücken und weiteren Ingenieurbauwerken" beschrieben. Zur grundsätzlichen Bedienung des Sachsen-Anhalt-Viewers ist eine [eigene Anleitung verfügbar](#).

Nach dem Klick auf obigen Link öffnet sich eine Karte in dieser Art:



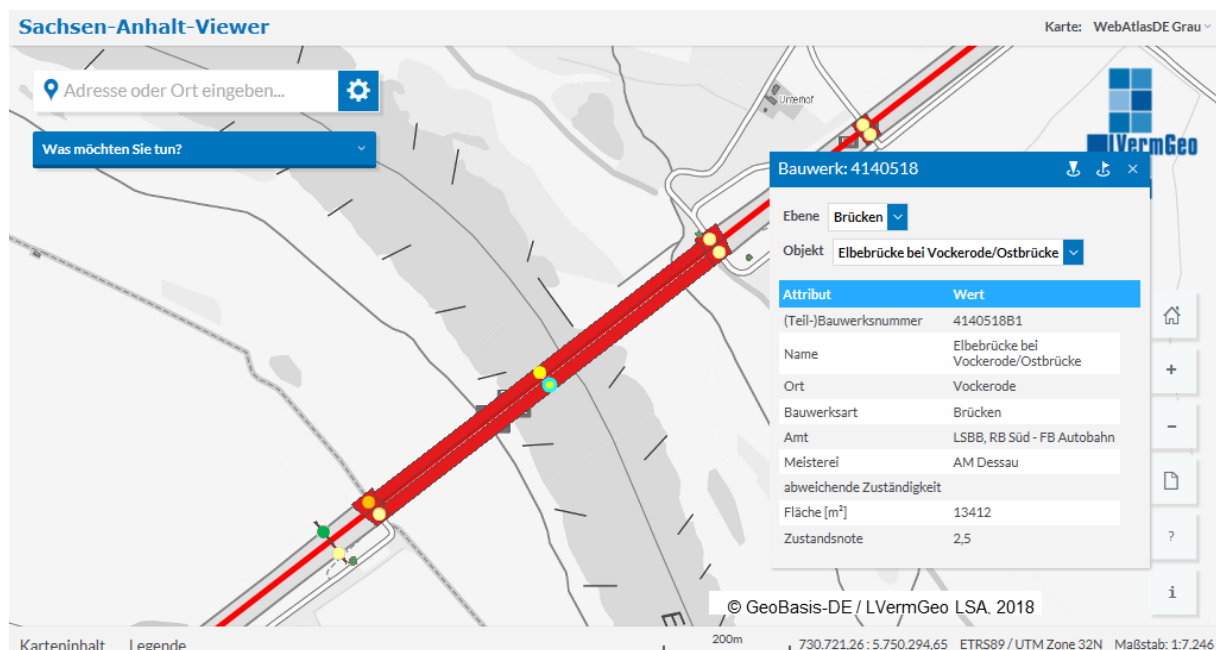
In der Startansicht stellt jeder Punkt eine Brücke dar. Der Zustandsnotenbereich wird durch verschiedene Farben dargestellt:

	1,0 – 1,4	sehr guter Zustand
	1,5 – 1,9	guter Zustand
	2,0 – 2,4	befriedigender Zustand
	2,5 – 2,9	ausreichender Zustand
	3,0 – 3,4	nicht ausreichender Zustand
	3,5 – 4,0	ungenügender Zustand

Hinweis zu Noten: Im Vergleich zum Schulnotensystem gibt es die Noten 5 und 6 nicht. Bauwerke, die nicht mehr stand- oder verkehrssicher sind, befinden sich außerhalb des Zustandsnotenbereiches von 1,0 – 4,0. Diese werden sofort noch während der Prüfung für den Verkehr gesperrt. Anschließend werden unverzüglich Maßnahmen ergriffen, so dass sich wieder ein Zustand von 1,0 bis 4,0 ergibt. Die Sicherheit für die Nutzung des Bauwerks und die Verkehrsteilnehmer steht dabei an oberster Stelle und wird durch die Landesstraßenbaubehörde Sachsen-Anhalt immer gewährleistet. Auch eine Brücke im "ungenügenden Zustand" mit der Zustandsnote 3,5 – 4,0 kann immer gefahrlos überquert werden. Es kann dabei jedoch gewisse Einschränkungen geben, zum Beispiel: Verbot der Überfahrt für LKW oder Einengung der Fahrbahnbreite. Der Zustandsnotenbereich ist nur eine Hilfsgröße dafür, ob und wie dringlich Reparaturen und Sanierungen zu planen sind.

Beim Klicken in die Karten werden Detailinformationen zur entsprechenden Brücke dargestellt. Um den passenden Punkt anzuklicken zoomen Sie an die entsprechende Stelle so weit in die Karte hinein, so dass die Punkte sich nicht mehr überlappen. Brücken und die weiteren Arten von Ingenieurbauwerken können aus mehreren Teilen bestehen (so genannte Teilbauwerke). Auf Autobahnen besteht im Regelfall "eine" Brücke tatsächlich aus 2 einzelnen nebeneinander liegenden Brücken, je Richtungsfahrbahn gibt es eine eigene Brücke. Bei größeren Brücken können sogar mehrere einzelne Brücken hintereinander liegen. Beachten Sie bitte, dass die Teilbauwerke eines Bauwerks immer im Zusammenhang betrachtet werden sollten.

Beispiel für eine angeklickte Brücke mit weiteren Details:



The screenshot shows the 'Sachsen-Anhalt-Viewer' interface. A map displays a red bridge structure. A detailed information panel is open for 'Bauwerk: 4140518'. The panel includes the following details:

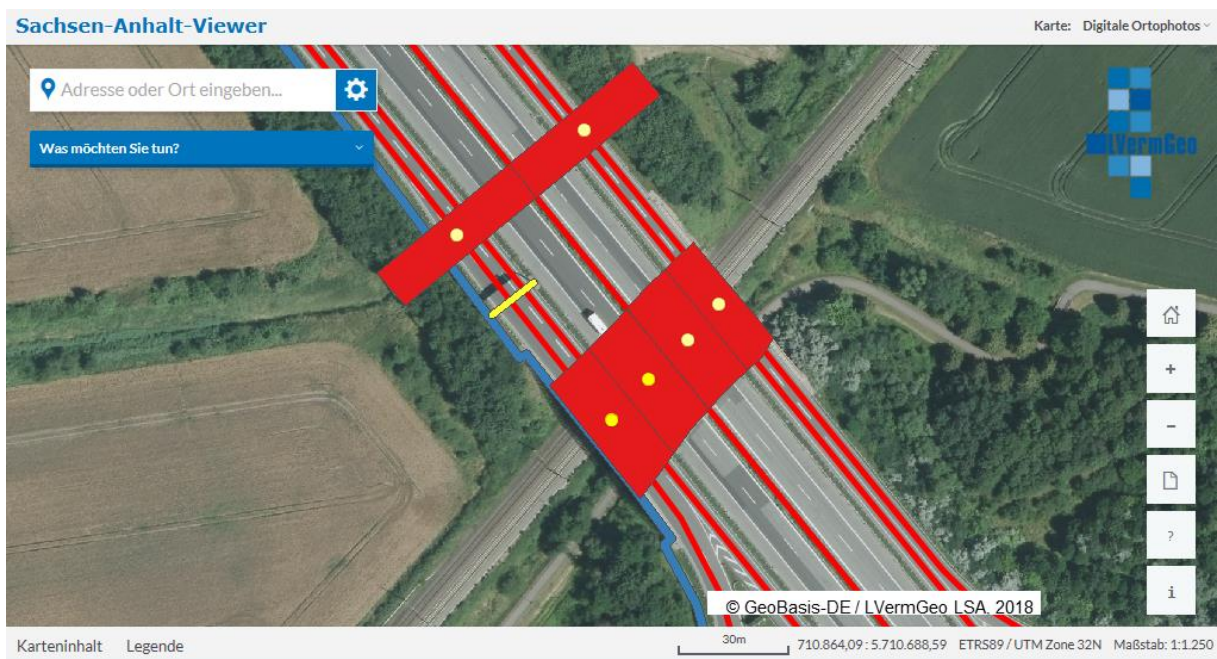
- Ebene:** Brücken
- Objekt:** Elbebrücke bei Vockerode/Ostbrücke
- Attribut** | **Wert**
 - (Teil-)Bauwerksnummer: 4140518B1
 - Name: Elbebrücke bei Vockerode/Ostbrücke
 - Ort: Vockerode
 - Bauwerksart: Brücken
 - Amt: LSBB, RB Süd - FB Autobahn
 - Meisterei: AM Dessau
 - abweichende Zuständigkeit:
 - Fläche [m²]: 13412
 - Zustandsnote: 2,5

At the bottom of the map, there is a scale bar (200m) and coordinates: 730.721,26 : 5.750.294,65 ETRS89 / UTM Zone 32N, Maßstab: 1:7.246.

Wenn Sie tief in die Karte hineinzoomen kann die dargestellte Hintergrundkarte zu grob werden. Den Hintergrund können Sie daher auf ein Luftbild umschalten. Die Einstellung dazu finden Sie in der oberen rechten Ecke unter "Karte" und dem Eintrag "Digitale Orthophotos":



Die Ansicht könnte dann so aussehen:



Sie können nun die Ausdehnung der einzelnen Teilbauwerke erkennen und auch die weiteren Arten von Bauwerken, wie z. B. Lärmschutzwände oder Verkehrszeichenbrücken, sehen und ebenfalls anklicken. Die Art des Bauwerks wird durch eine farbige Markierung dargestellt:

	Brücke		Tunnel / Trog
	Lärmschutzwand		Verkehrszeichen
	Stützwand		Sonstiges Bauwerk
	fremde Baulast (alle Bauwerksarten)		

Hinweis: In der Karte werden auch Bauwerke dargestellt, die nicht in der Zuständigkeit der Landesstraßenbaubehörde Sachsen-Anhalt liegen (so genannte "fremde Baulast"). Das können z. B. Eisenbahnbrücken oder Brücken aus den kreisfreien Städten sein. Die Darstellung erfolgt nur rein informativ und ist definitiv nicht vollständig. Es sind nur Bauwerke aufgeführt, von deren Existenz die Landesstraßenbaubehörde Sachsen-Anhalt Kenntnis hat. Wenn Sie das Bauwerk anklicken dann ist in der Zeile "Abweichende Zuständigkeit" gegebenenfalls eine Stelle oder Behörde benannt, die Auskünfte zum Bauwerk erteilen könnte.

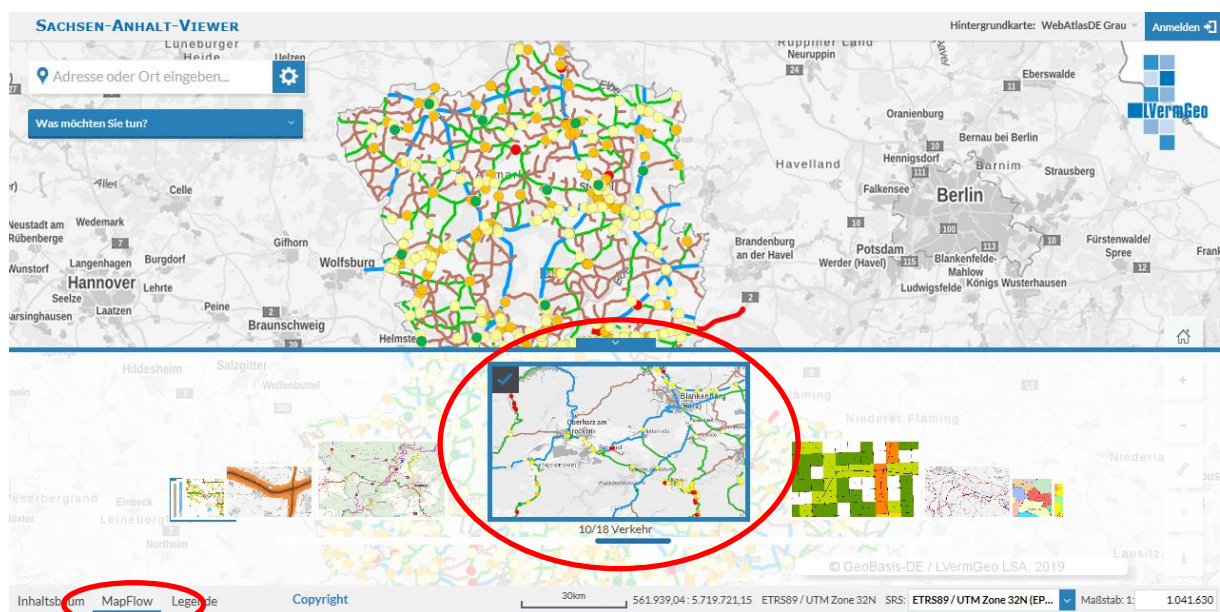
Bauwerke, die derzeit geplant werden oder sich im Bau befinden, werden schraffiert dargestellt, wie z. B. die Bauwerke im Zuge des "Lückenschlusses A 14" zwischen Magdeburg und Schwerin. Da diese noch keinen Zustand haben wird auch kein Punkt angezeigt. Sie erkennen die Bauwerke daher nur bei entsprechendem Zoom in die Karte.

Die Ausdehnung der Bauwerke wird nur unterhalb von Maßstäben 1:20.000 angezeigt. Welcher Maßstab der Anzeige zu Grunde liegt, wird in der rechten unteren Ecke der Anwendung angezeigt. Oberhalb von 1:20.000 werden nur die Punkte für den Zustand der Brücken und Tunnel angezeigt.

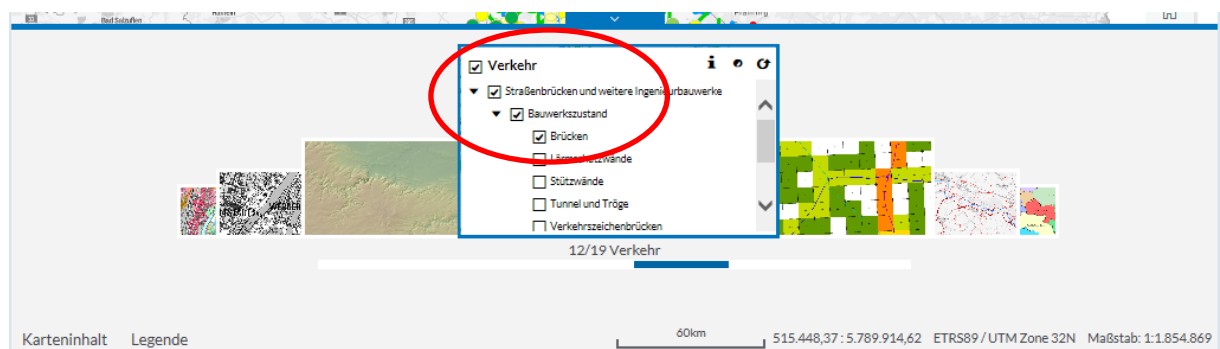
Den Zustand der weiteren Arten von Ingenieurbauwerken anzeigen

Möchten Sie beispielsweise in der Gesamtansicht für Sachsen-Anhalt einen Überblick über alle Stützwände (und deren Zustand) erhalten, muss wie folgt vorgegangen werden:

1) Klicken Sie in der linken unteren Ecke auf "MapFlow" (= Karteninhalt) es öffnet sich eine Leiste mit verschiedenen zur Verfügung stehenden Themenbereichen, der Bereich "Verkehr" sollte schon ausgewählt sein:



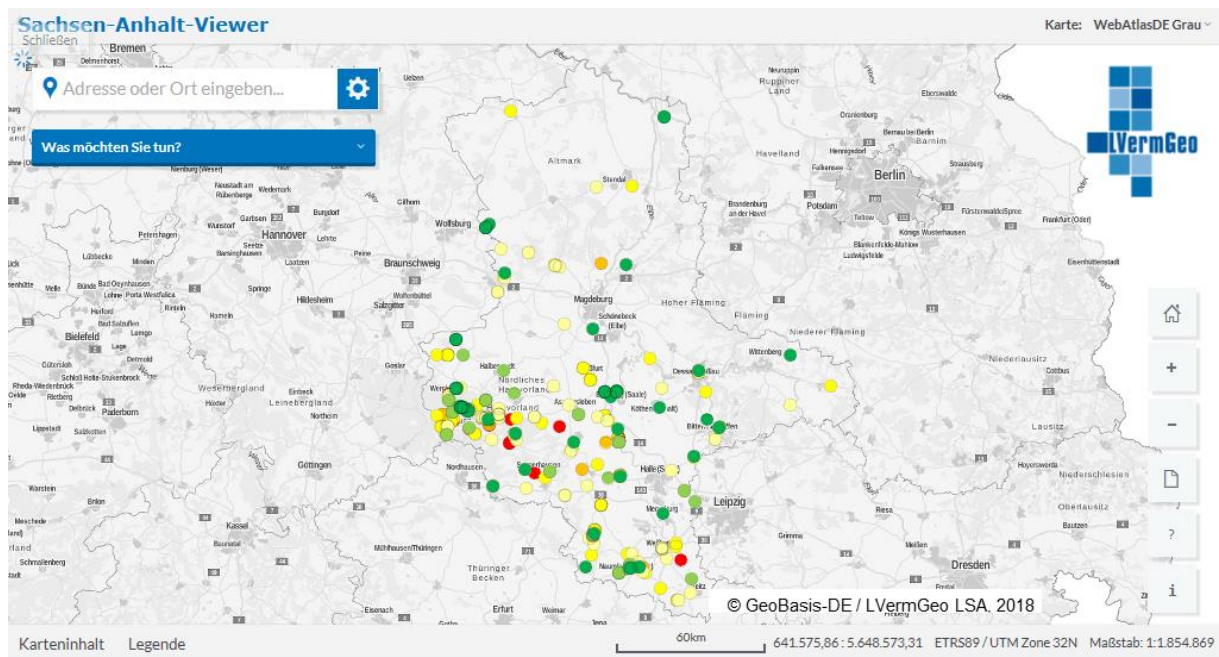
2) Klicken Sie auf das Bild oberhalb des Textes "Verkehr", es wird eine Häkchenliste angezeigt. Klappen Sie mit dem kleinen schwarzen Dreieck die Ebenen "Straßenbrücken und weitere Ingenieurbauwerke" und "Bauwerkszustand" aus. Es werden nun die weiteren Arten von Ingenieurbauwerken angezeigt:



3) Sie können nun weitere Häkchen setzen bzw. das Häkchen bei "Brücken" (und ggf. bei "Tunneln und Trögen") entfernen. Achten Sie darauf, dass die Häkchen in den Ebenen "Ver-

kehr", "Straßenbrücken und weiteren Ingenieurbauwerke" und "Bauwerkszustand" gesetzt sind, da ansonsten nichts angezeigt wird.

Das Ergebnis könnte nun bei Auswahl von "Stützwände" so aussehen (das Straßennetz kann zur Übersichtlichkeit in der Häkchenliste auch abgeschaltet werden):



Ein bestimmtes Bauwerk suchen

Es ist auch möglich gezielt nach bestimmten Bauwerken zu suchen. Die Suche befindet sich in der oberen linken Ecke der Anwendung. In der Starteinstellung können Sie nach einem Ort oder einer Adresse suchen. Oft liegen die Bauwerke jedoch außerhalb von Ortschaften, so dass die Bauwerke nicht gefunden werden. Daher ist es möglich nach Bauwerksnamen oder Bauwerksnummern (7-stellige Zahl) zu suchen. Sie können die Art der Suche umstellen, indem Sie neben dem Suchfeld auf das Zahnrad klicken und eine andere Art auswählen:



Da als Name zum Teil verwaltungsinterne Bezeichnungen gewählt wurden, wird die Suche nach "Name" nur bei bekannteren / größeren Bauwerken erfolgreich sein. Begriffe wie "Saalebrücke" sollten jedoch funktionieren.

Falls Sie im Kontakt mit der Landesstraßenbaubehörde Sachsen-Anhalt stehen, dann wurde eventuell eine 7-stellige Bauwerksnummer als Betreff oder Aktenzeichen genannt. Außerdem besitzt jedes Bauwerk vor Ort ein kleines Schild mit dieser Nummer (meist mittig am Geländer). Stellen Sie in diesem Fall die Suche auf "Nummer" um und geben Sie die Nummer ohne Leerzeichen ein z. B.: 4141629

Es erscheint eine Liste mit Treffern. Beim Anklicken des Treffers wird die Ansicht auf das betroffene Bauwerk verschoben und dieses markiert dargestellt.