



SACHSEN-ANHALT

#moderndenken

Neubau der B 184 Ortsumgehungen Wahlitz-Menz-Königsborn-Heyrothsberge

Informationen zum aktuellen
Planungsstand

Planungsablauf – Neubau Bundesstraße



Planungsstufen	Unterlagen	übliche Verfahren	Leistungsphasen (Lph) nach HOAI und HVA F-StB
Bedarfsplanung	Bundesverkehrswegeplan/ Bedarfsplan (Bundesfernstraßen)	Bundesverkehrswegeplanung	
Vorplanung (nach RE)	Voruntersuchung → Variantenprüfung → Ermittlung Vorzugsvariante	Raumordnungsverfahren (laut Entscheidung der Raumordnungsbehörde für B 184n entbehrlich) Linienbestimmung	Grundlagenermittlung (Lph 1) Vorplanung (Lph 2)
Entwurfsplanung (nach RE)	Vorentwurf → Ausarbeitung der Vorzugsvariante bis zur Genehmigungsreife	technische und haushaltsrechtliche Prüfung und behördeninterne Genehmigungen („Gesehen - Vermerke“ der Verkehrsministerien)	Entwurfsplanung (Lph 3)
Genehmigungsplanung (nach RE)	Feststellungsentwurf → mit Abschluss liegen baurechtliche Voraussetzungen vor	Planfeststellungsverfahren	Genehmigungsplanung (Lph 4)
Ausführungsplanung	Ausführungsentwurf/Bauentwurf	bauaufsichtliche Freigabe	Ausführungsplanung (Lph 5)

B 184n



bis 2016

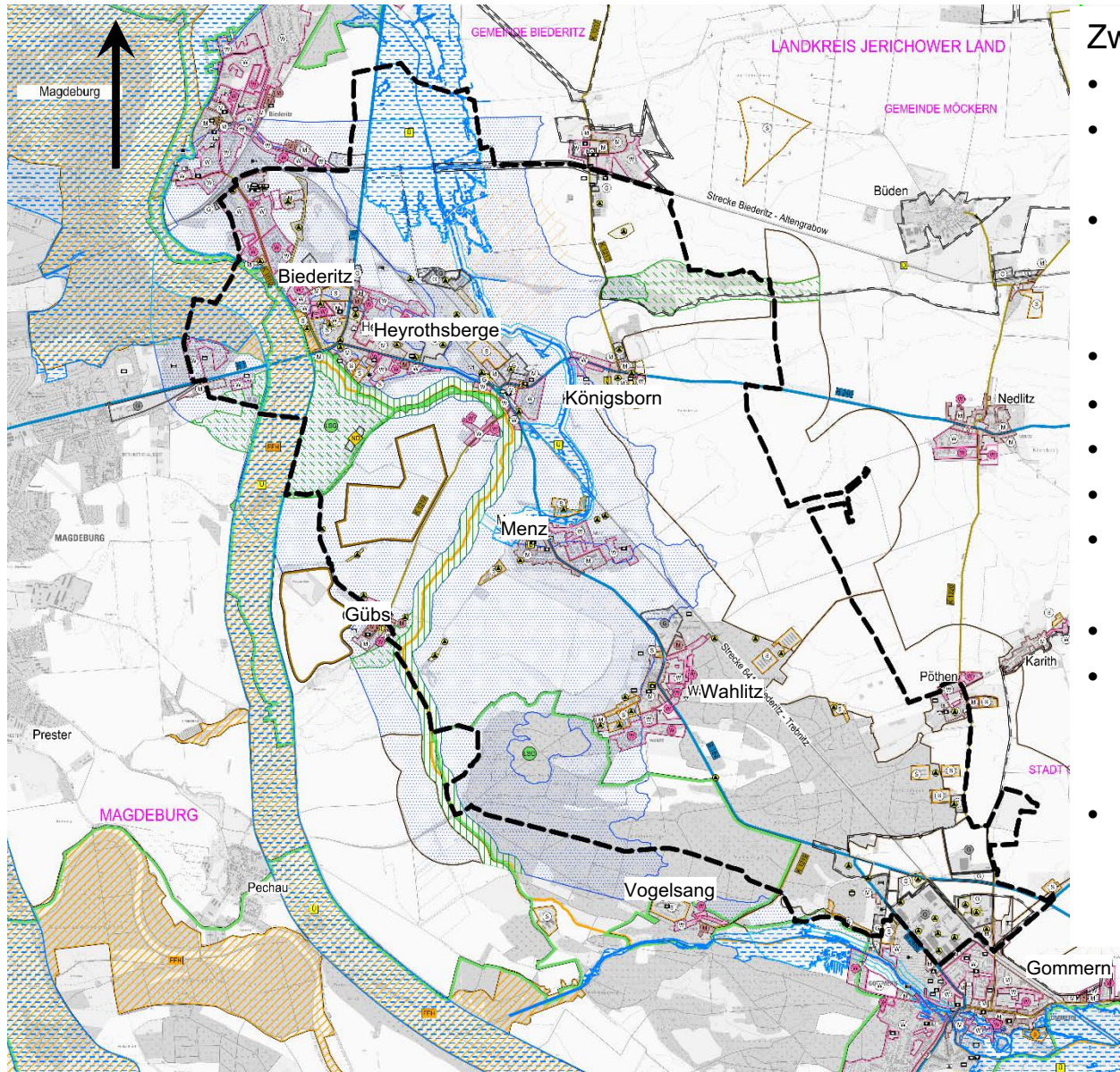
von 2019



bis 2021



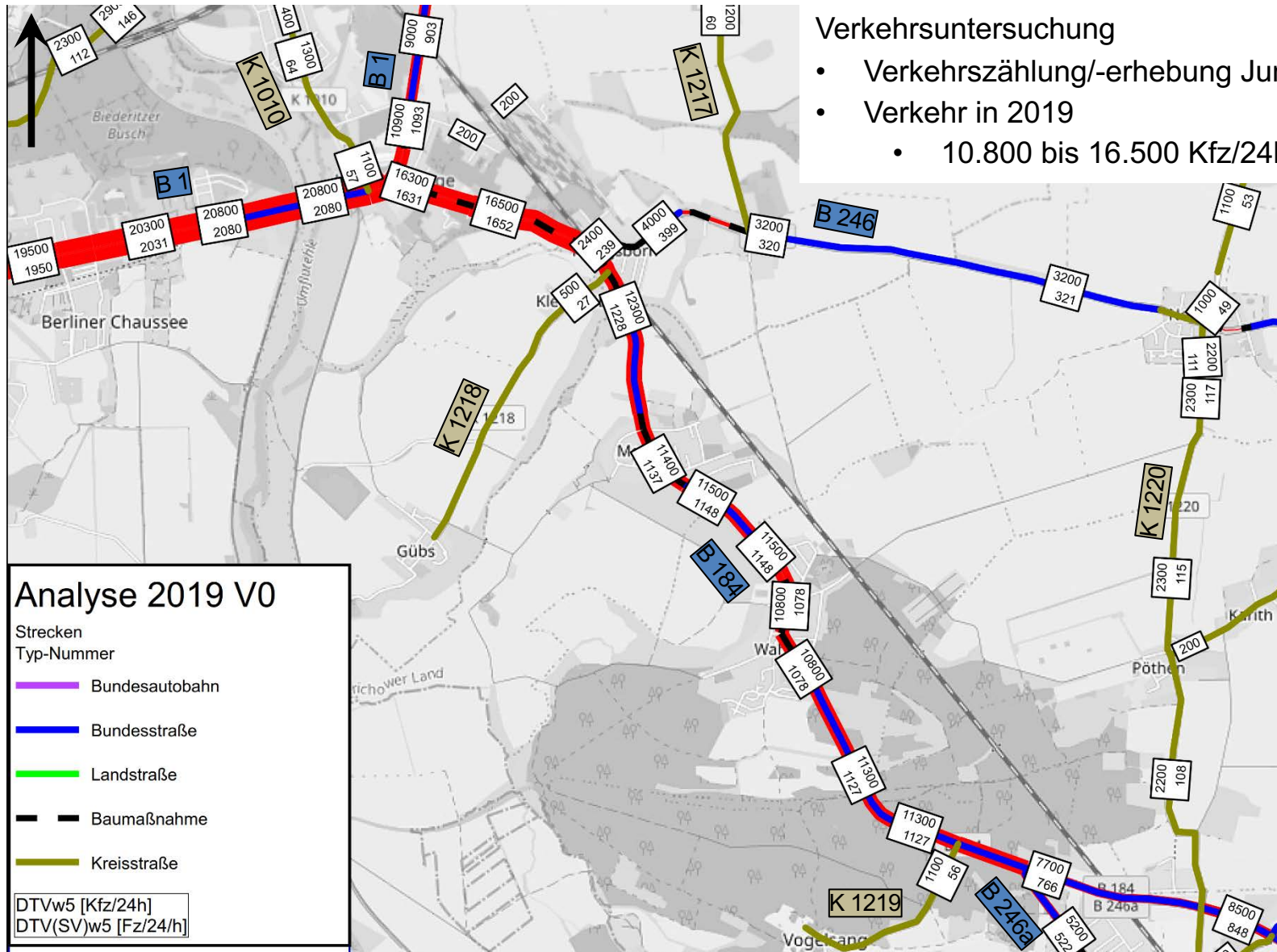
bis 2028



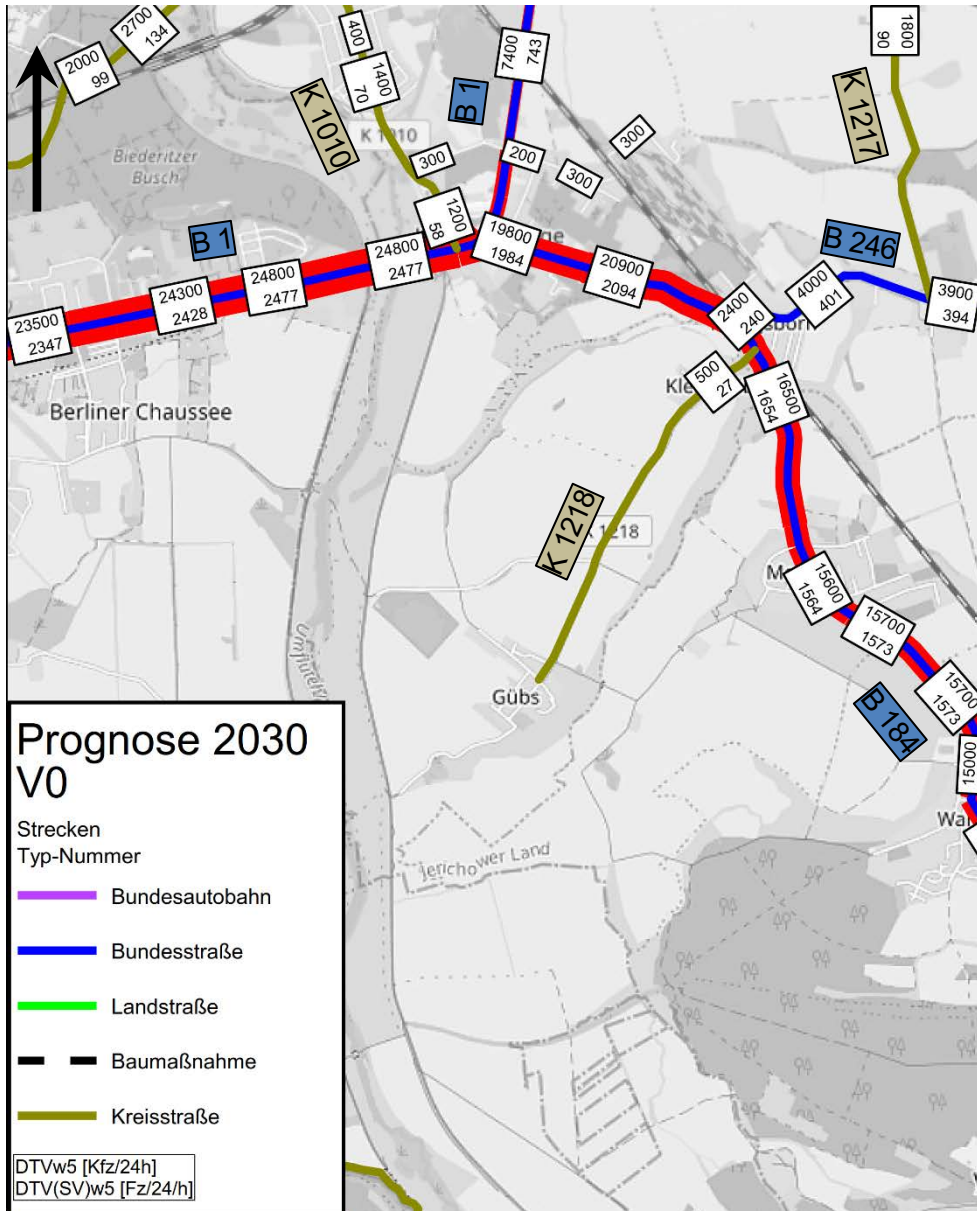
Zwangspunkte

- Siedlungsbereiche
- Gewässerkomplex „Polstrine“ (Überschwemmungsgebiet)
- Kleine/kleinste Fließ- u. Standgewässer mit den angrenzenden Biotopstrukturen
- Heyrothsberger Baggerloch
- Ehle – Umflutehle
- Wahlitzer Wald
- Agrarräume
- Mühlgraben und Bruch nördlich Neu Königsborn
- Biederitzer Busch
- FFH-, Landschaftsschutzgebiete, verschieden Vorbehalts- und Vorranggebiete etc.
- bestehende Verkehrswege (B 184, DB-Strecke 6410 Biederitz – Trebnitz)

Verkehrsuntersuchung Analyse 2019



Verkehrsuntersuchung Prognose 2030

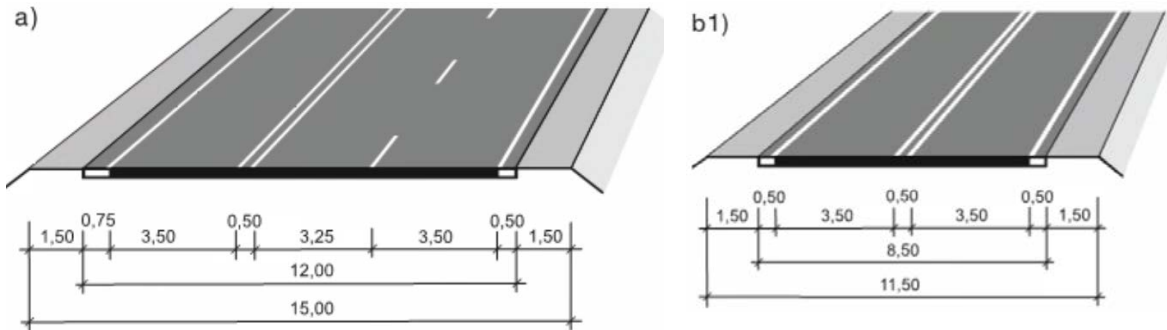


Verkehrsuntersuchung

- Auswertung Verkehrszählung
- Erstellung eines großräumigen Modells
- Verwendung weiterer Daten:
 - Automatische Zählstellen
 - Landesverkehrsmodell
 - Strukturdaten
- weitere Verkehrszunahme ist zu erwarten
- Verkehr in 2030
 - 15.000 bis 20.900 Kfz/24h

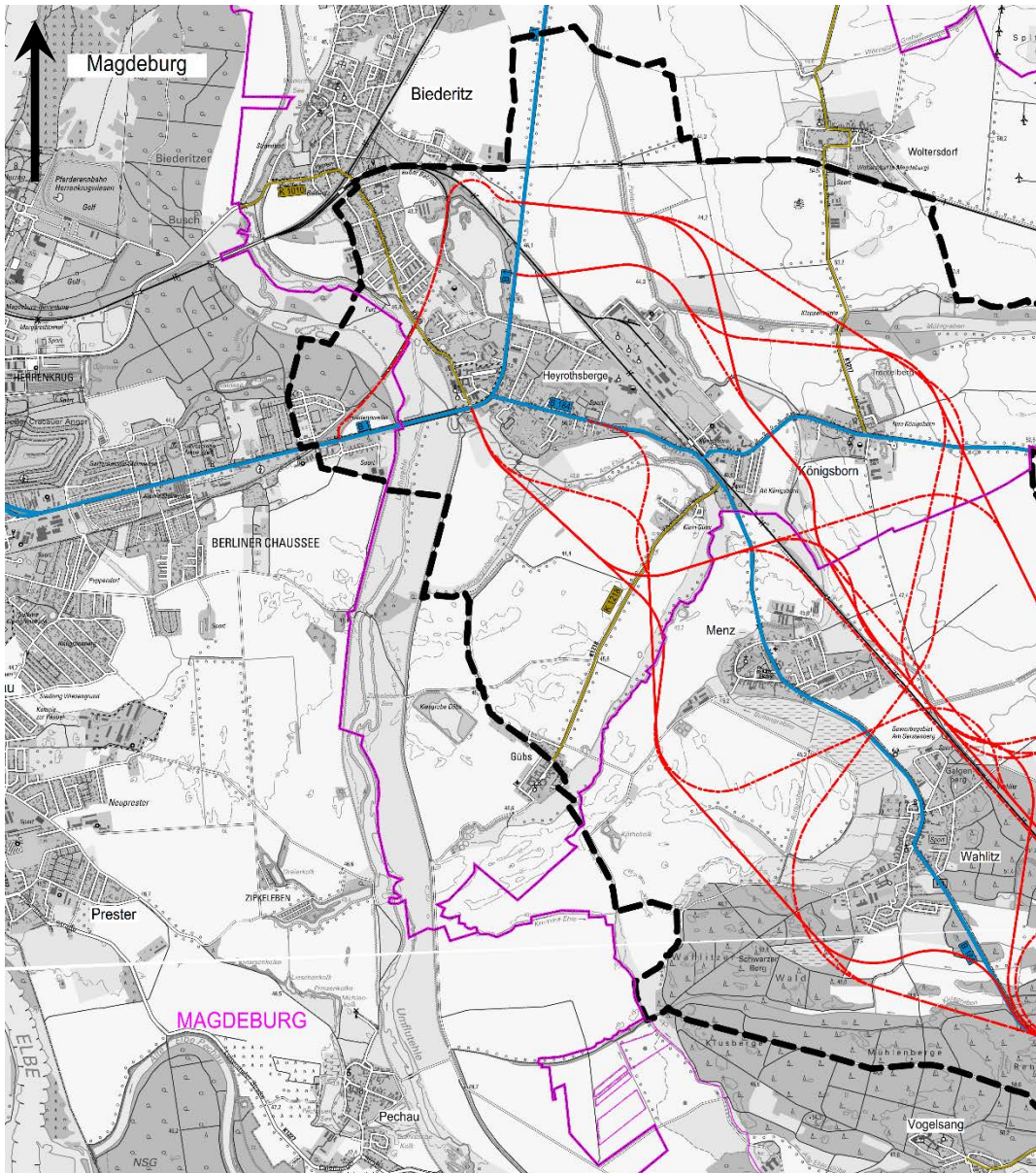
Planungsgrundlagen

- B 184 ist eine Straße der Kategorie I
- Planung erfolgt entsprechend Entwurfsklasse 2
- Maßgebendes Regelwerk RAL
- relativ gestreckte Linienführung
- Querschnitt RQ 11,5+
 - durchgehend zweistreifiger Querschnitt,
 - in einzelnen Abschnitten zusätzlicher Überholfahrstreifen, auf mind. 20% der Streckenlänge je Fahrtrichtung



Straßen-kategorie	Entwurfs-klasse	Planungs-geschwindigkeit	Betriebsform	Querschnitt	Radienbereich	Knotenpunkte (Führung auf übergeordneter Straße)
LS I	EKL 2	100	allg. Verkehr	RQ 11,5+	400 – 900	Ein-/Abbiegen/Kreuzen mit LSA

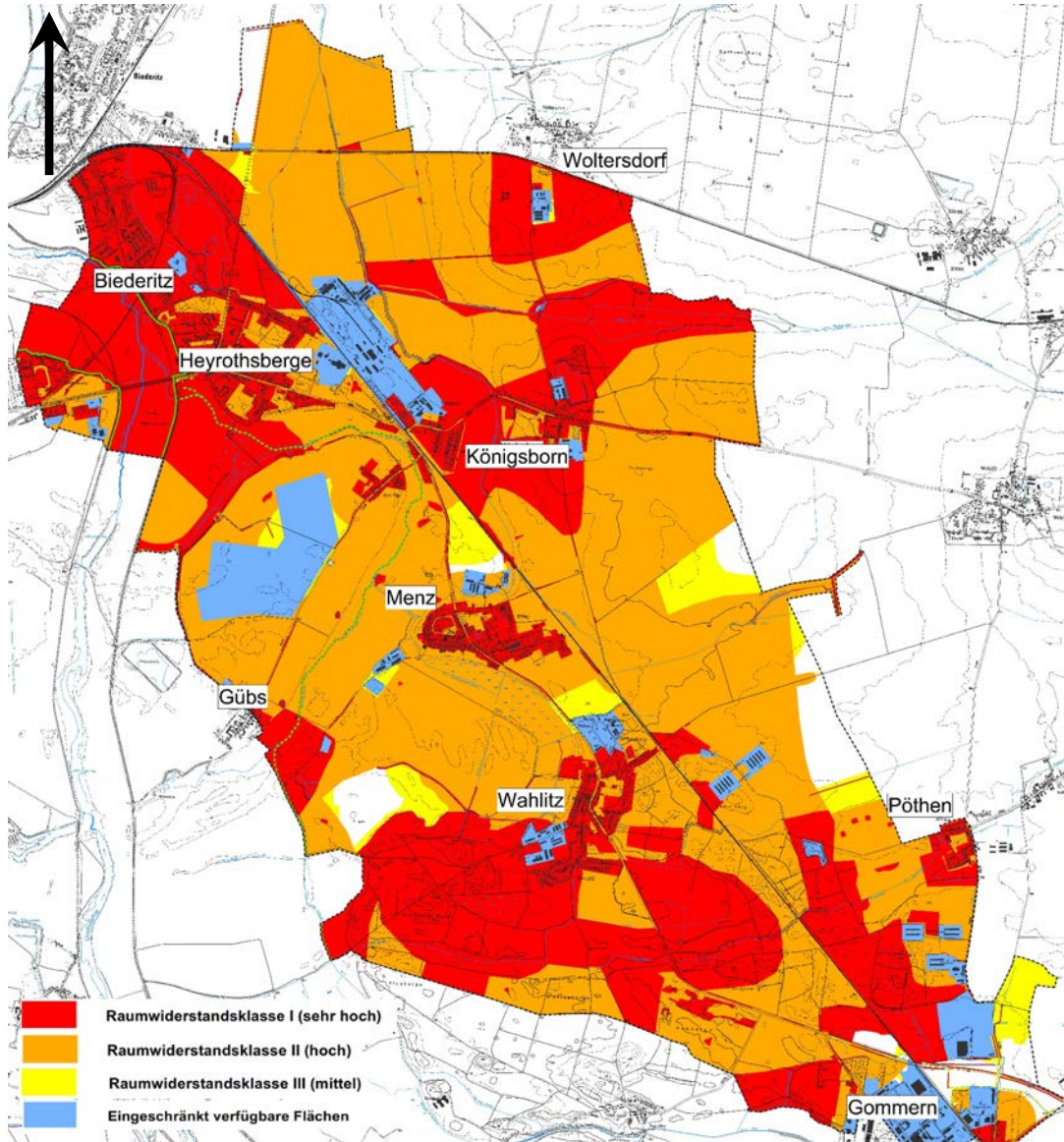
Varianten der engeren Wahl



Variantenfindung, Stufe 1

- Prüfung generell möglicher Varianten
- Anschlusspunkt Nord (Biederitz)
- Anschlusspunkt Süd (Gommern)
- Verbindung der Anschlusspunkte durch Korridore:
 - West (zwischen B 184 und Elbe-Umflutdeich)
 - Mitte (Bereich entlang Bahnstrecke Biederitz - Trebnitz)
 - Ost (Bereich östlich der Bahnstrecke)
- Verknüpfung der Korridore mittels Verbindungsspannen

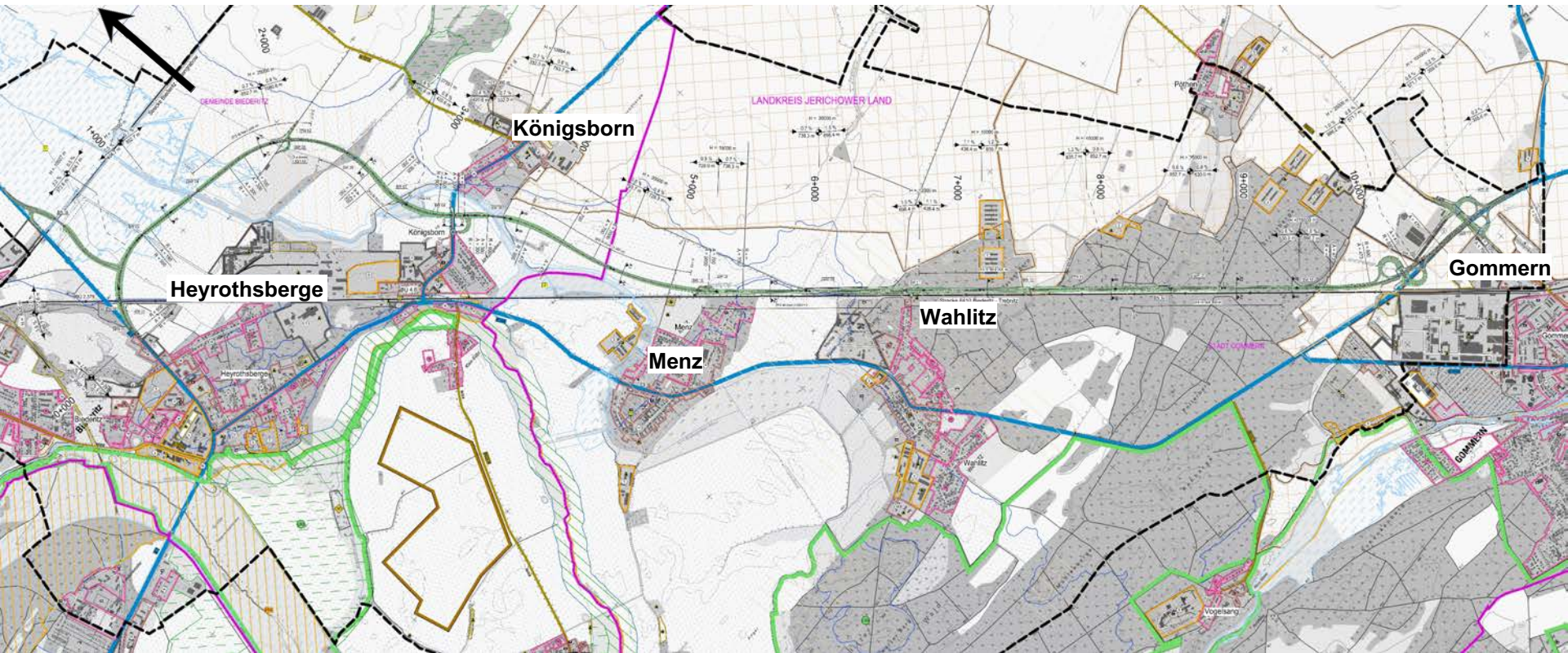
Varianten der engeren Wahl



Variantenfindung, Stufe 2

- Überlagerung mit Raumwiderstandskarte der Umweltverträglichkeitsstudie
- Ermittlung von Varianten, die stärkeren Raumwiderstand erwarten lassen
- Einschätzung hinsichtlich:
 - Verkehrlicher Wirksamkeit
 - Streckenlänge/Umwegigkeit
 - Ingenieurbauwerke
 - Zwangspunkte
 - Schutzgüter
 - Kosten
- Ausschluss von Varianten
- Auswahl von 4 Varianten, die in der Voruntersuchung gleichwertig betrachtet, vertieft untersucht und objektiv gegeneinander abgewogen werden

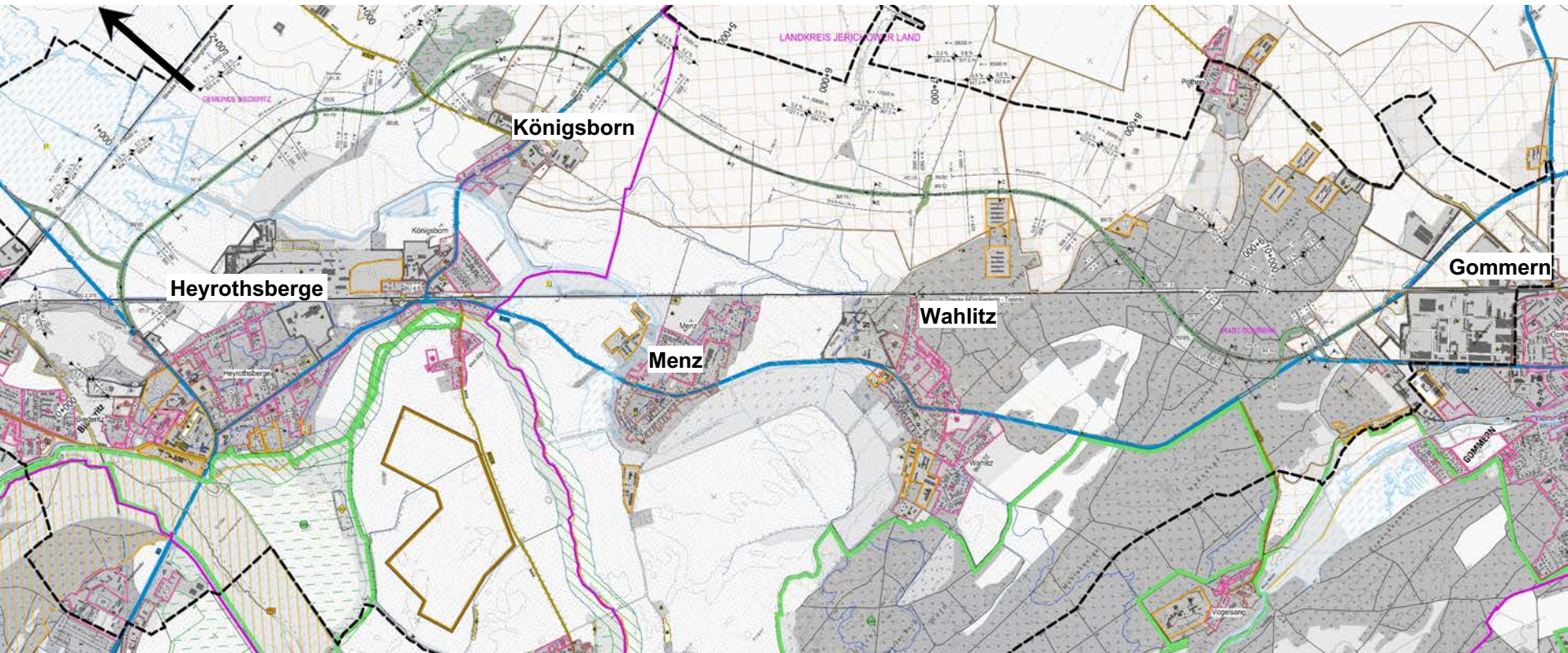
Variante 1



- entspricht in etwa der Anmeldelinie des BVWP 2030
- beginnt nördlich von Heyrothsberge an der B 1
- überführt die OU über die DB-Strecke
- Aufhebung des Bahnübergangs
- Verlegung der B 1 Fahrtrichtung Burg nach Osten
- Querung Überschwemmungsgebiet der Polstrine am südlichen Rand

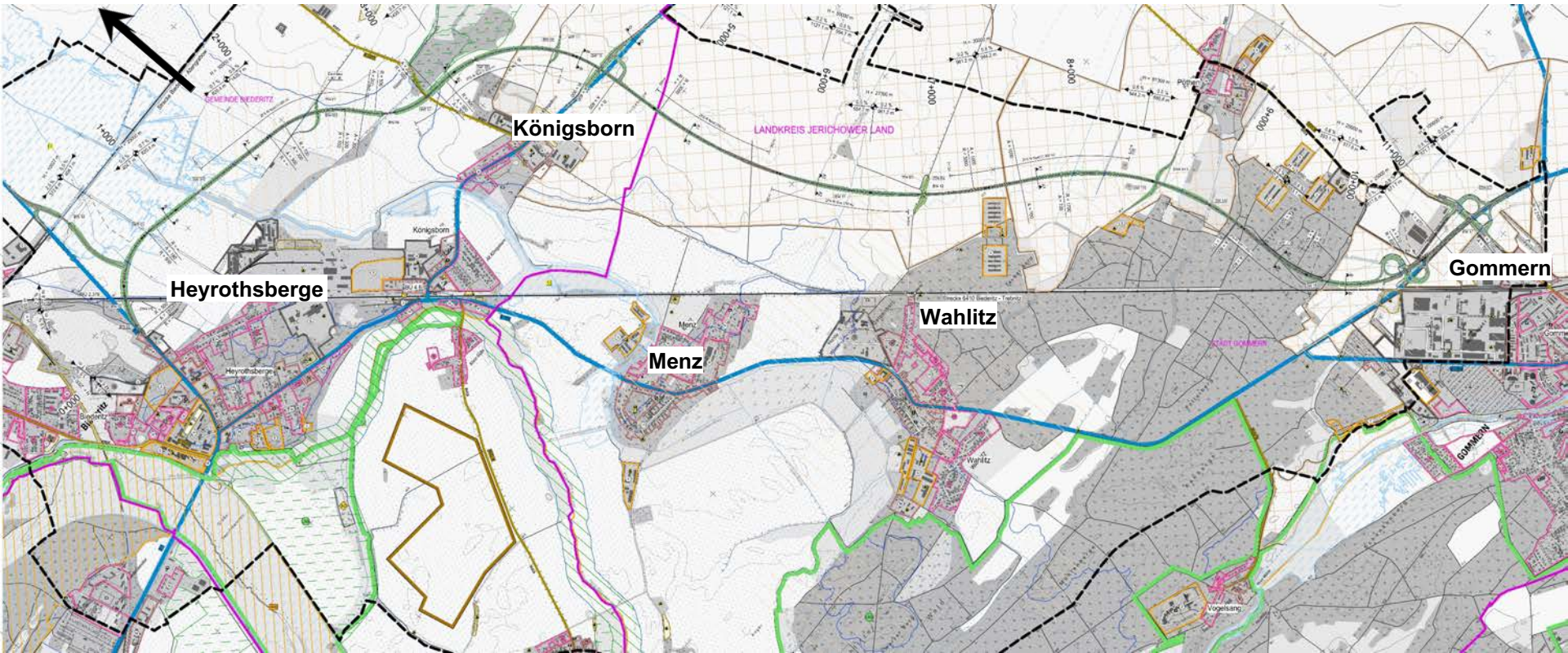
- Umfahrung Gewerbegebiet „Am Fuchsberg“
- teilplangleicher Knotenpunkt in Königsborn
- östliche Parallellage zur DB-Strecke
- Ende der Baustrecke nördlich von Gommern im Bereich K 1220 (Richtung Nedlitz)
- Umbau Knoten K 1220 zu teilplanfreier Form wegen geringem Abstand zu Nachbarknoten (Reduzierung Lichtsignalanlagen)

Variante 2.1



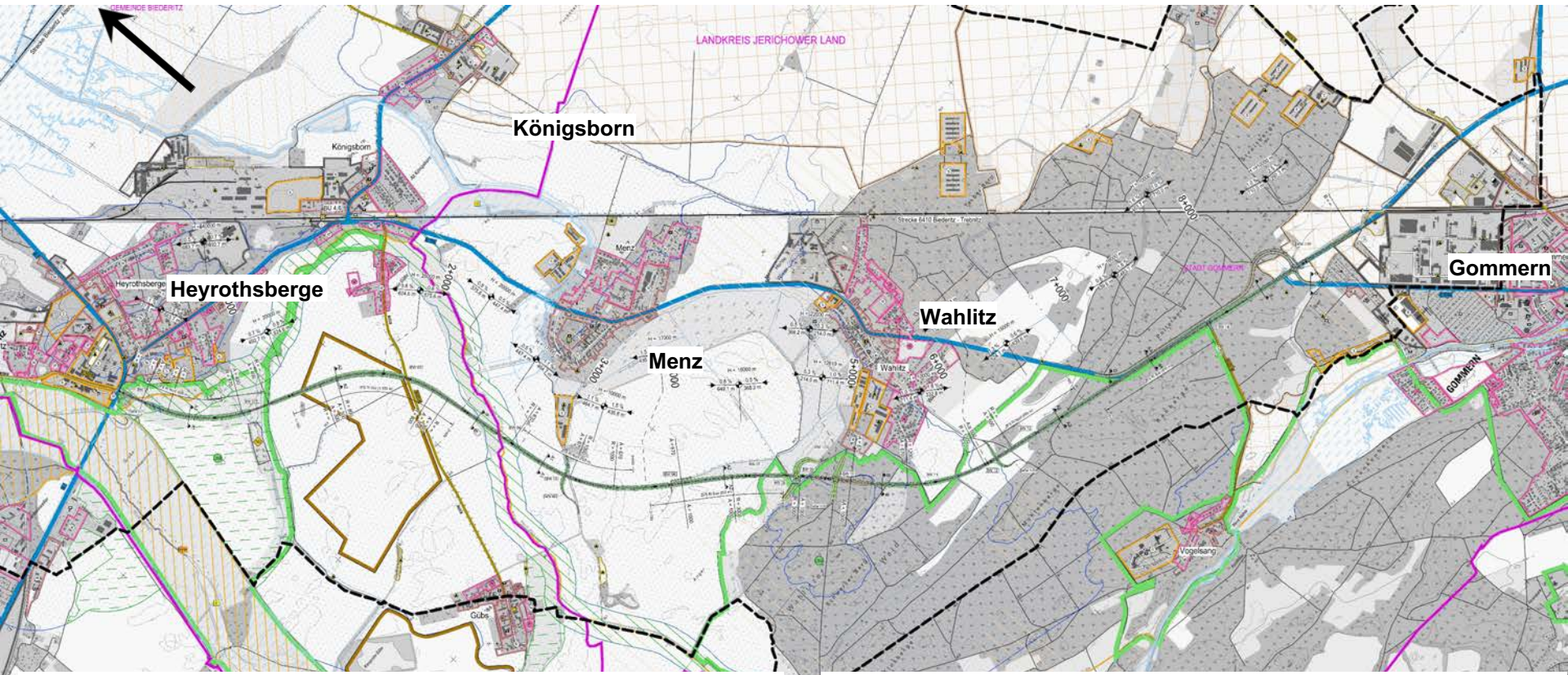
- beginnt nördlich von Heyrothsberge an der B 1
- überführt die OU über die DB-Strecke
- Aufhebung des Bahnübergangs
- Verlegung der B 1 Fahrtrichtung Burg nach Osten
- Querung Überschwemmungsgebiet der Polstrine am südlichen Rand
- östliche Umfahrung von Königsborn
- teilplangleicher Knoten an B 246
- weiterer Verlauf über Ackerflächen nach Süden
- zwischen Wahlitz und Pöthen Querung Wald und Bahnstrecke
- Ende der Baustrecke nordwestlich von Gommern
- Umbau Knoten B 246a zu vierarmigem Knoten
- Verlegung bestehende B 184 im Bereich Knoten nach Norden

Variante 2.2



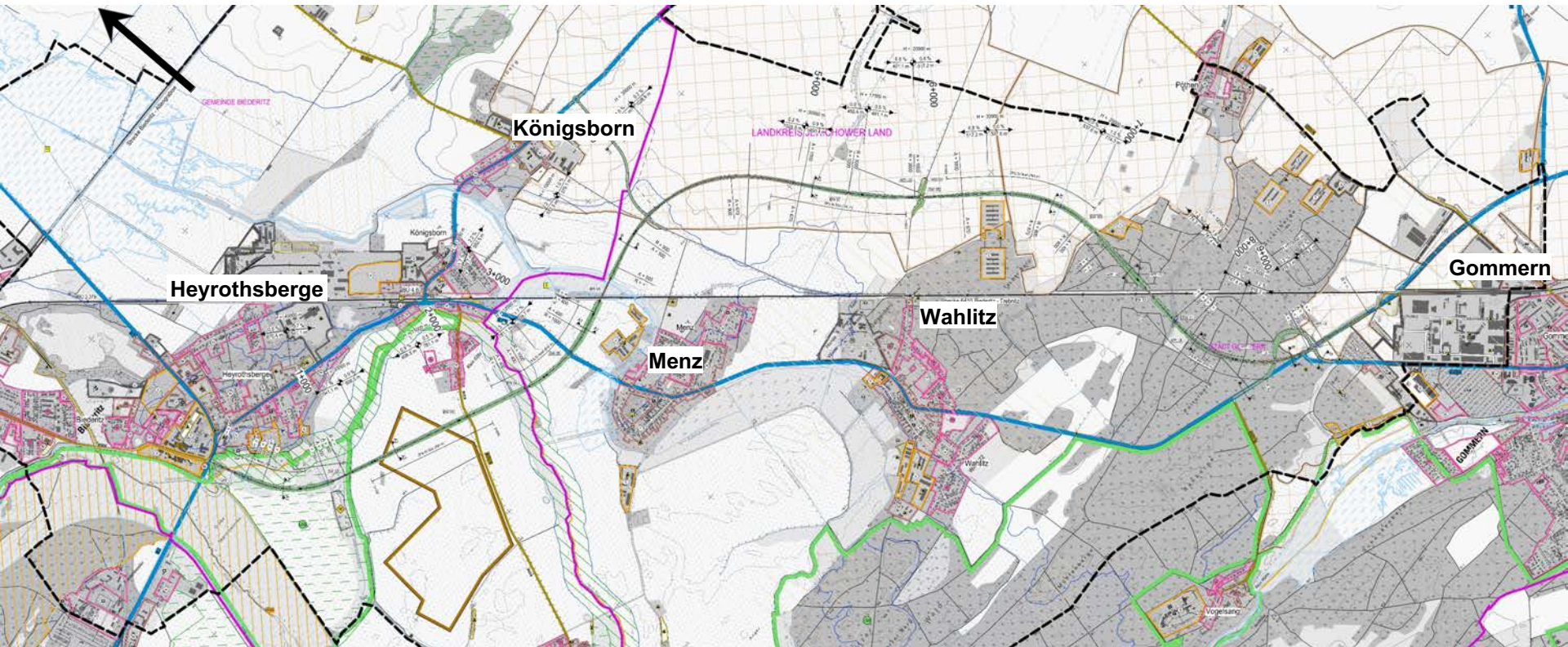
- bis Wahlitz gleicher Verlauf wie Variante 2.1
- führt weiter Richtung Süden
- Durchscheidung Wald auf kürzester Strecke zur Minimierung Waldverlust
- Ende der Baustrecke nördlich von Gommern im Bereich K 1220
- Umbau Knoten K 1220 zu teilplanfreier Form wegen geringem Abstand zu Nachbarknoten (Reduzierung Lichtsignalanlagen)

Variante 3



- beginnt unmittelbar östlich Brücke Umflutkanal
- Umbau der Einmündung K 1010 zu vierarmiger Kreuzung
- Umfahrung Feuchtbiotop Schleiekolk
- Querung K 1218 zwischen Gübs und Klein Gübs ohne Anschluss
- westliche Umgehung von Menz
- bis Wahlitz wassertechnisch sensibler Bereich (Erstellung Fachbeitrag Wassertechnik)
- Durchschneidung Wahlitzer Wald
- nordwestlich von Gommern Verlauf der bestehenden Bundesstraße
- Umbau Knoten B 246a zu vierarmiger Kreuzung mit nördlicher Verlegung der vorhandenen B 184

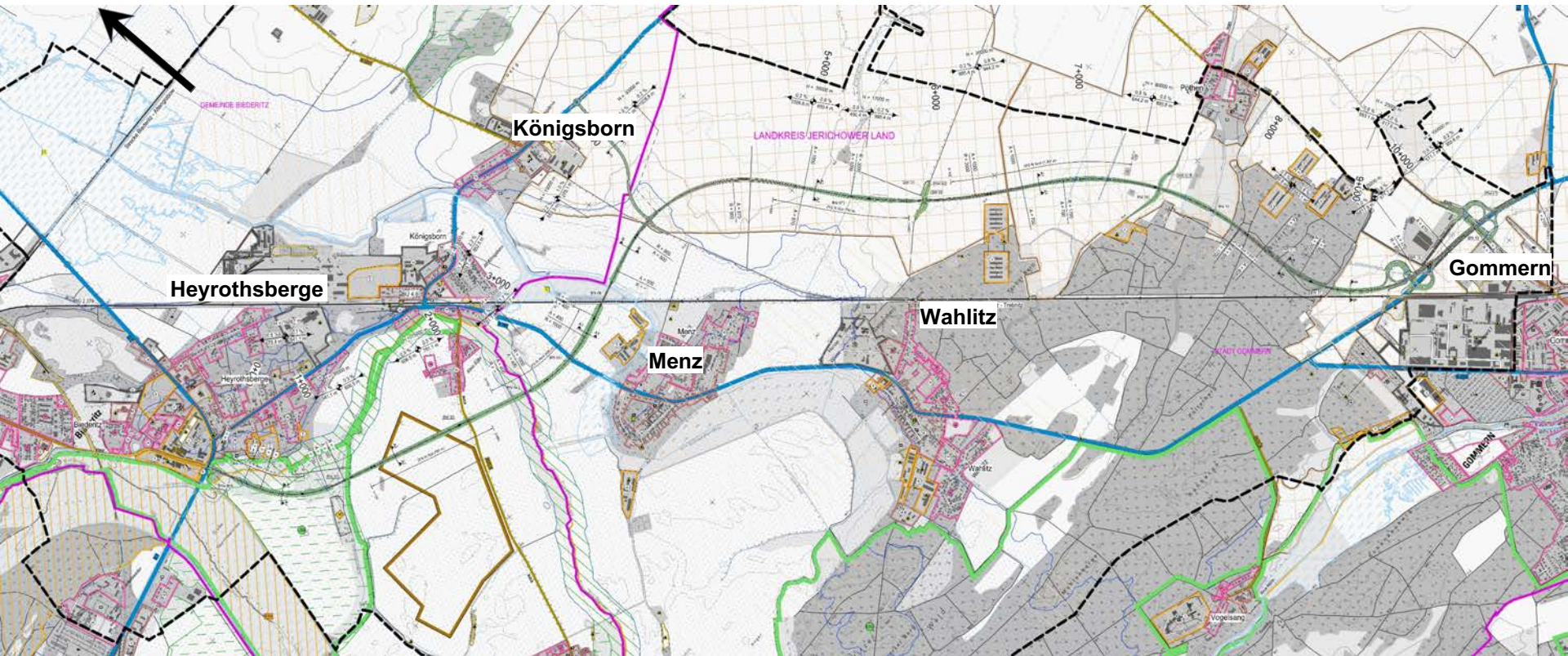
Variante 4.1



- beginnt unmittelbar östlich Brücke Umflutkanal
- Umbau der Einmündung K 1010 zu vierarmiger Kreuzung
- Umfahrung Feuchtbiotop Schleiekolk
- Querung B 184 zwischen Königsborn und Menz ohne Anschluss
- Querung DB-Strecke u. Polstrine Richtung Osten

- Verbindungsspanne Richtung B 246 bei Königsborn
- im weiteren Verlauf Richtung Süden identisch zu Variante 2.1
- Ende der Baustrecke an der B 246a nordwestlich Gommern

Variante 4.2



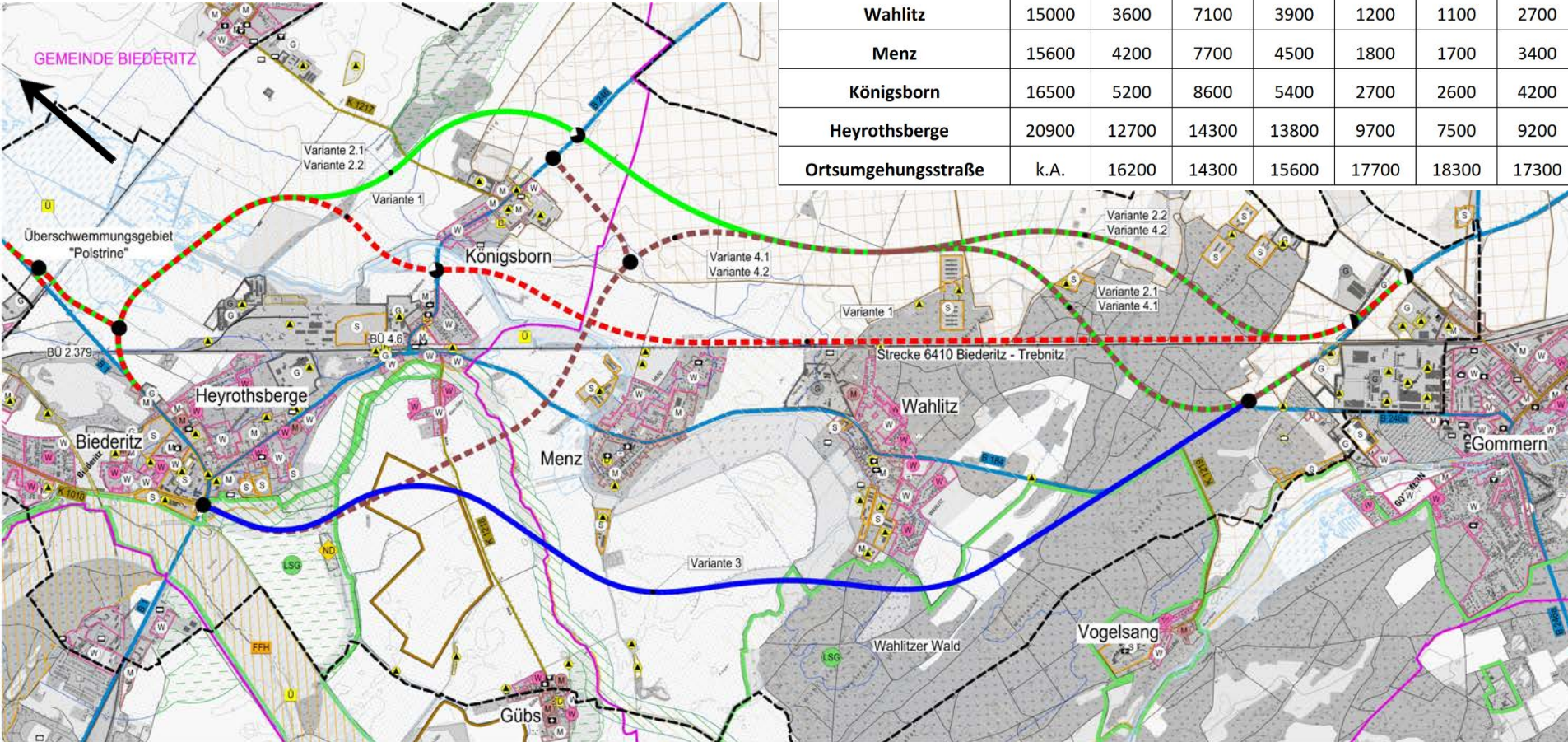
- beginnt unmittelbar östlich Brücke Umflutkanal
- Umbau der Einmündung K 1010 zu vierarmiger Kreuzung
- Umfahrung Feuchtbiotop Schleiekolk
- Querung B 184 zwischen Königsborn und Menz ohne Anschluss
- Querung DB-Strecke u. Polstrine Richtung Osten

- Verbindungsspanne Richtung B 246 bei Königsborn
- im weiteren Verlauf Richtung Süden identisch zu Variante 2.2
- Ende der Baustrecke an der B 246a nordwestlich Gommern

Varianten 1 bis 4 – verkehrliche Wirkung

verbleibende Verkehrsbelegung in den Ortsdurchfahrten

Ortschaft/Variante	Verkehrsaufkommen DTW _{ws} [Kfz/24h]						
	V0	V1	V2.1	V2.2	V3	V4.1	V4.2
Wahlitz	15000	3600	7100	3900	1200	1100	2700
Menz	15600	4200	7700	4500	1800	1700	3400
Königsborn	16500	5200	8600	5400	2700	2600	4200
Heyrothsberge	20900	12700	14300	13800	9700	7500	9200
Ortsumgehungsstraße	k.A.	16200	14300	15600	17700	18300	17300



- | | | | | | | |
|--|---|---|---|--|---|---|
| Varianten
- - - - Variante 1
——— Variante 2
——— Variante 3
- - - - Variante 4 | Knotenpunkte
● Knotenpunkt teilplanfrei
● Knotenpunkt teilplangleich
● Knotenpunkt plangleich | Straßennetz vorhanden
[Symbol] Bundesautobahn
[Symbol] Bundesstraße
[Symbol] Landstraße
[Symbol] Kreisstraße | Gebiete und Flächen geplant (F-Plan)
[Symbol] Wohnbaufläche
[Symbol] gemischte Baufläche
[Symbol] gewerbliche Baufläche
[Symbol] Sonderbaufläche | Schutzgebiete Natur, Landschaft und Wasser
[Symbol] FFH-Gebiet
[Symbol] Landschaftschutzgebiet
[Symbol] Naturdenkmal
[Symbol] Kultur-, Bau-, Bodendenkmal
[Symbol] Überschwemmungsgebiet | Ziele der Raumordnung
[Symbol] Vorbehaltsgebiet Hochwasserschutz
[Symbol] Vorbehaltsgebiet Landwirtschaft
[Symbol] Vorbehaltsgebiet ökologisches Verbundsystem
[Symbol] Vorranggebiet für Natur und Landschaft
[Symbol] Vorranggebiet Rohstoffgewinnung | weitere Gebiete
[Symbol] Deponie
[Symbol] Fläche mit Altlasten / Verdachtsfläche
[Symbol] archäologische Kultur- u. Flächendenkmale
[Symbol] Kampfmittelverdachtsfläche
[Symbol] Flurbereinigungsfläche |
|--|---|---|---|--|---|---|

Impressum

„Neubau der B 184 Ortsumgehungen Wahlitz-Menz-Königsborn-Heyrothsberge“

Informationen zum aktuellen Planungsstand

LSBB Sachsen-Anhalt RB Mitte

IGS Ingenieure GmbH & Co. KG, Magdeburg



SACHSEN-ANHALT

#moderndenken