

# Risstrukturen (Stand 04/2024) mit Luftbild Stand 2022 (c) Geo-Basis-DE / LVerGeo St



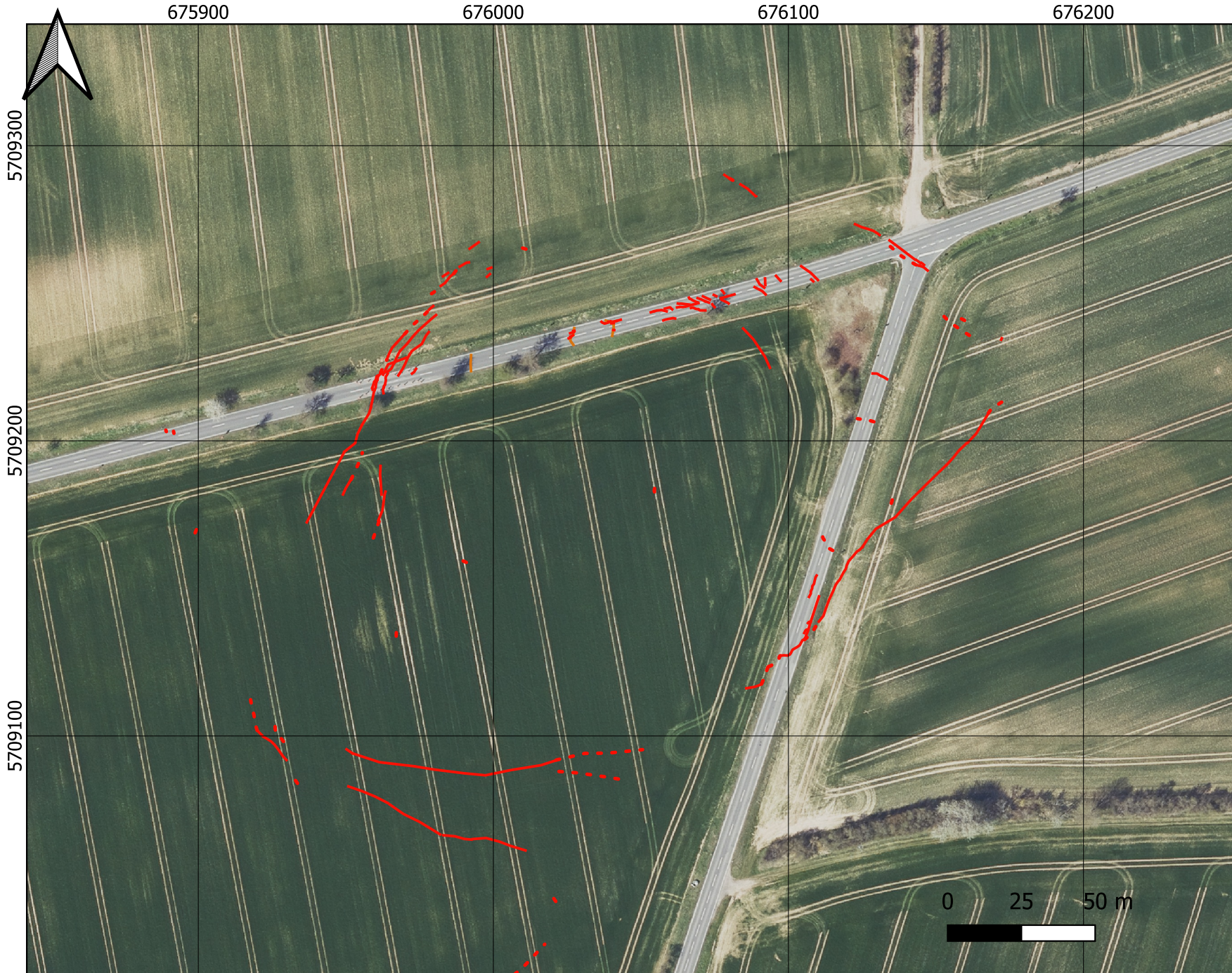
SACHSEN-ANHALT

Landesamt für  
Geologie und Bergwesen

## Legende

an der Geländeoberfläche  
sichtbare Auswirkungen

- sicher
- - - teilw. sicher
- Aufwoelbung



0 25 50 m